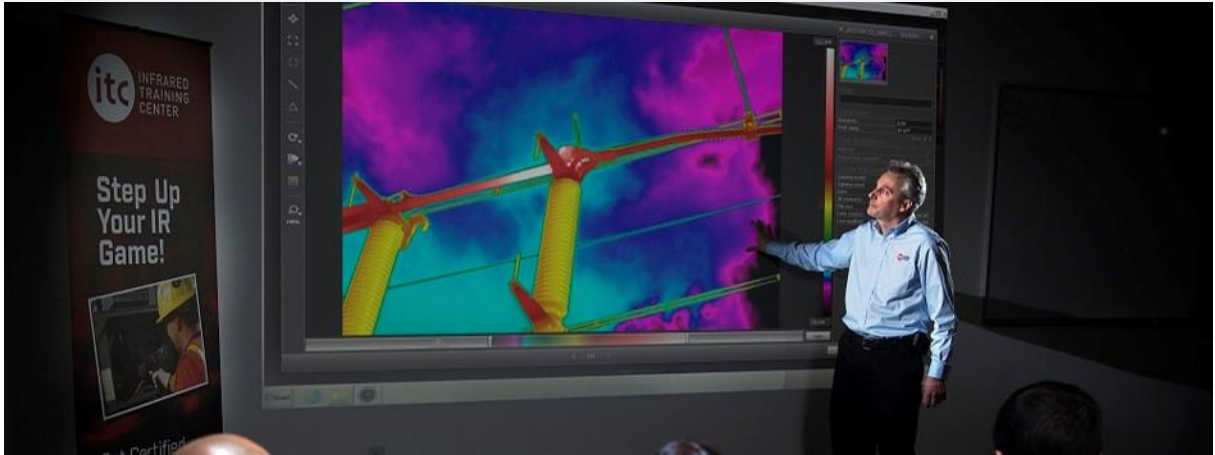




Analyse des données et établissement d'un modèle de rapport avec le logiciel FLIR THERMAL STUDIO



Objectifs

- Utiliser efficacement les différents outils du logiciel
- Réaliser des analyses de données
- Établir des modèles et rapports

Contenu

Cette formation d'une journée est axée sur la pratique et à la suite d'une présentation des différents outils, des exercices pratiques seront réalisés. Le contenu regroupe les différents sujets ci-dessous :

- 1- Présentation des différentes versions du logiciel
- 2- Présentation de l'interface utilisateur regroupant les outils des versions Starter, Standard & Pro
- 3- Traitement des données et de l'image
- 4- Analyse d'image
- 5- Présentation des outils complémentaires concernant les commentaires textes
- 6- Liens dynamiques, notion des champs objets
- 7- Présentation des différentes manières de construire un modèle de rapport
- 8- Elaboration de votre propre modèle de rapport
- 9- Trucs et astuces

Pour qui est ce cette formation ?

Cette formation est adaptée aux utilisateurs du logiciel FLIR THERMAL STUDIO.

Conditions de participation et recommandations

- Avoir le logiciel qui soit installé et fonctionnel sur votre PC (version disponible et téléchargeable sur notre site de support via le lien ci-dessous :

http://flir.custhelp.com/app/account/fl_download_software)

- Télécharger le manuel d'utilisation du logiciel afin d'obtenir les conditions d'installation et de fonctionnement du logiciel.

Certificat de participation

Les participants reçoivent un certificat de participation à la fin de la formation.

Durée du cours

1 jour

Horaires

9.00h à 17.00h

Référence

ITC-SOW-0001