

Logiciel de gestion des données et de génération de rapports Fluke TruTest™

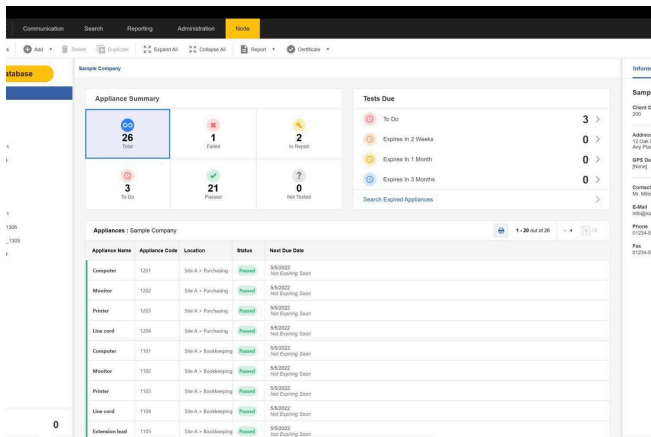


Principales fonctions

- Gérez facilement les données de mesure, y compris des installations et des vérifications des mises en service de systèmes solaires grâce à une interface intuitive et moderne
- Créez rapidement des certificats et des rapports de test
- Mises à jour gratuites pendant 5 ans après l'installation
- Collecte de données et transfert de base de données simplifiés

Présentation du produit: Logiciel de gestion des données et de génération de rapports Fluke TruTest™

Téléchargez votre [logiciel de démonstration gratuit](#) ou obtenez la dernière version du logiciel en vous rendant sur la page de [téléchargement du logiciel TruTest™](#).



The screenshot displays the 'Appliance Summary' dashboard in the TruTest software. It features a grid of six summary cards: '26 Total' (blue), '1 Failed' (red), '2 No Report' (yellow), '3 No Cal' (red), '21 Passed' (green), and '0 Not Tested' (grey). To the right, a 'Tests Due' section lists categories like 'To Do', 'Expires in 2 Weeks', 'Expires in 1 Month', and 'Expires in 3 Months', each with a corresponding count. Below the summary is a table of appliance records with columns for Appliance Name, Appliance Code, Location, Status, and Next Due Date.

Appliance Name	Appliance Code	Location	Status	Next Due Date
Computer	1201	Site A - Purchasing	Passed	05/02/2022 Not Expiring Soon
Monitor	1202	Site A - Purchasing	Passed	05/02/2022 Not Expiring Soon
Printer	1203	Site A - Purchasing	Passed	05/02/2022 Not Expiring Soon
Live card	1204	Site A - Purchasing	Passed	05/02/2022 Not Expiring Soon
Computer	1101	Site A - Bookkeeping	Passed	05/02/2022 Not Expiring Soon
Monitor	1102	Site A - Bookkeeping	Passed	05/02/2022 Not Expiring Soon
Printer	1103	Site A - Bookkeeping	Passed	05/02/2022 Not Expiring Soon
Live card	1104	Site A - Bookkeeping	Passed	05/02/2022 Not Expiring Soon
Extension lead	1105	Site A - Bookkeeping	Passed	05/02/2022 Not Expiring Soon

Afficher en un coup d'œil les résultats des vérifications de réussite/d'échec

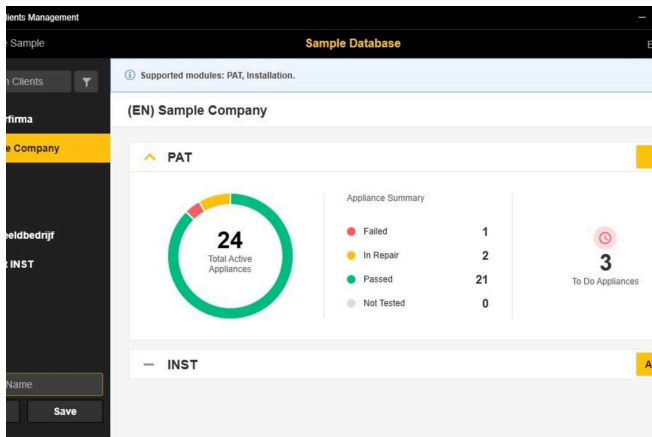
La solution de gestion des données facile à utiliser

Le logiciel Fluke TruTest™ a été conçu pour éliminer les problèmes liés à la gestion des données des systèmes électriques traditionnels et à la génération de rapports. Que vous testiez des installations de câblage fixes ou des appareils dans un bureau, que vous vérifiez les réparations dans un atelier ou que vous effectuiez des inspections annuelles, une gestion adéquate des données est essentielle pour produire des rapports clients faciles à comprendre. Compatible avec une liste croissante d'instruments de vérification et de mesure Fluke et Beha-Amprobe, le logiciel TruTest™ vous permet d'importer les résultats de mesure directement depuis vos instruments de vérification, de gérer les fichiers transférés à partir d'instruments ou de saisir manuellement les données selon vos besoins, le tout rapidement et facilement.

Grâce à une interface utilisateur rationalisée et à un flux de travail intuitif, les données de mesure peuvent être facilement éditées en rapports et certificats de test imprimables accompagnés du logo et de la signature électronique de votre entreprise.

Solution de génération de rapport solaire

Le logiciel Fluke TruTest™ prend désormais en charge le testeur PV multifonction SMFT-1000 et l'analyseur de performance. Que vous analysiez l'efficacité du panneau à l'aide de courbes I-V ou que vous testiez la sécurité du système à l'aide du programme de test de catégorie 1 conformément à la norme CEI 62446-1, une bonne gestion des données est essentielle pour produire des rapports faciles à comprendre pour les clients. Importer les résultats de mesure directement de votre testeur multifonction solaire à l'ordinateur, organiser et analyser les données, comparer les données des actifs individuels avec les mesures précédentes importées et fournir un rapport client complet et visuel.



Gérer rapidement et facilement les données des clients et des sites

Gestion des données simplifiée

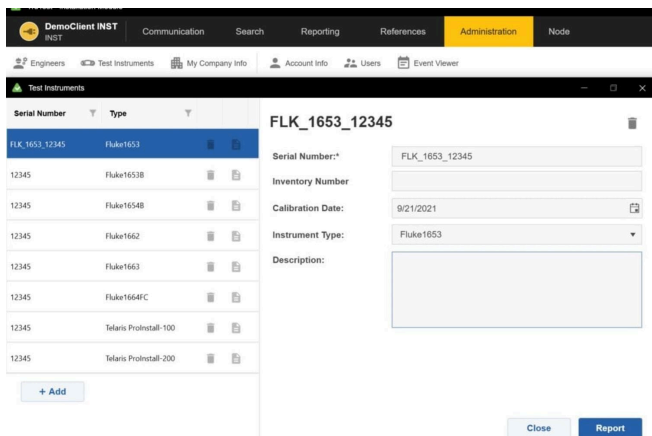
Gérez facilement les résultats de test, les données du client et du site, créez des rapports rapidement à l'aide de l'interface utilisateur intuitive et de l'outil de génération de rapports personnalisés.

Créez des autotests personnalisés

Faites votre choix parmi les codes des tests automatiques ou créez le vôtre pour vous assurer que les techniciens disposent des données adéquates au bon endroit.

Interface du tableau de bord

L'interface du tableau de bord intuitive disponible en direct sur l'écran permet à l'utilisateur de consulter instantanément le statut de tous ses clients et d'obtenir s'il le souhaite des informations plus détaillées.



Fluke TruTest est compatible avec une variété d'instruments de vérification et de mesure

Compatibilité

TruTest™ est compatible avec un nombre croissant d'instruments de test Beha-Amprobe et Fluke, y compris les testeurs suivants :

EVSE Testers

- Fluke FEV350
- Fluke FEV500

Testeurs multifonction solaires

- Fluke SMFT-1000

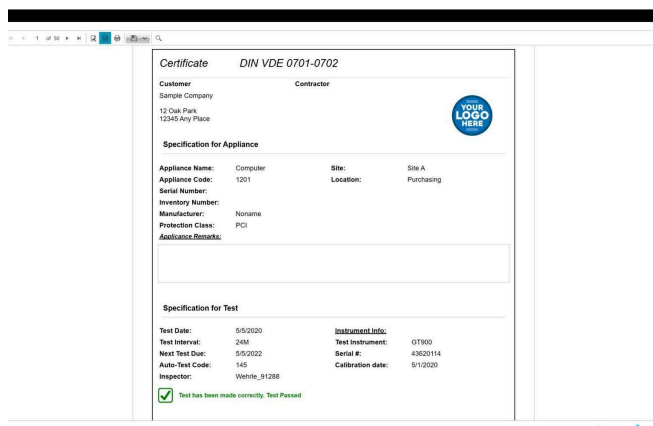
Testeurs d'appareils portables

- Fluke 6500
- Fluke 6500-2
- Beha-Amprobe GT-600
- Beha-Amprobe GT-650
- Beha-Amprobe GT-800
- Beha-Amprobe GT-900

Testeurs d'installations électriques

- Fluke 1653
- Fluke 1653B
- Fluke 1654B
- Fluke 1662
- Fluke 1663
- Fluke 1664 FC
- Beha-Amprobe ProInstall-100
- Beha-Amprobe ProInstall-200

Les bases de données du logiciel Fluke DMS ou du logiciel Beha-Amprobe ES Control peuvent également être converties et transférées vers la plate-forme logicielle TruTest™*. Microsoft Access Runtime 2016 est requis pour la conversion de la base de données DMS/EsControl.

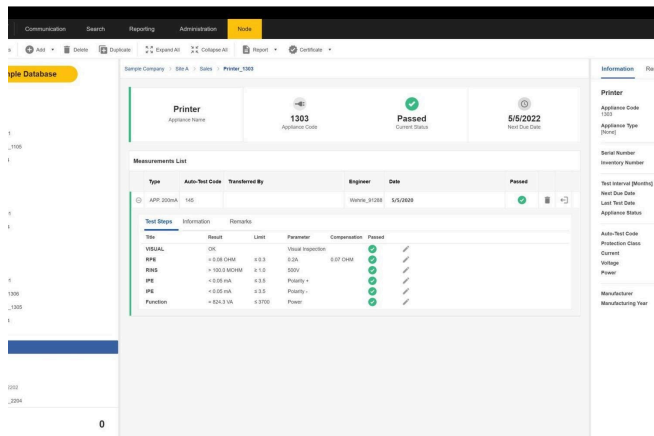


Production rapide de certificats et de rapports de test faciles à comprendre

Rapports complets

Le logiciel Fluke TruTest™ simplifie le processus de création de rapports pour vous permettre de produire des

certificats de test et des rapports faciles à comprendre aussi rapidement que possible, afin de gagner du temps et de faire des économies. Une liste croissante de rapports régionaux, y compris DIN VDE 0701-0702, ÖVE/ÖNORM E 8701, SNR 462638, NEN3140, IEC 62446-1 et directive EU 2009/104/EC (BetrSichV). Tous ces rapports sont disponibles d'un simple clic et un modèle international préconfiguré vous garantit que, où que vous soyez, le logiciel TruTest vous protège.

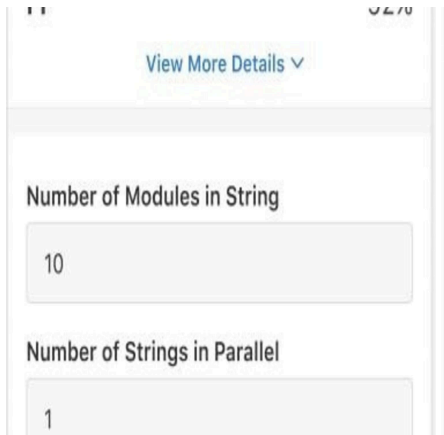


Topologie en arborescence

La topologie en arborescence hiérarchique est utilisée pour représenter les clients, les sites, les emplacements et les appareils. Elle est parfaitement adaptée aux grands réseaux et vous permet de bénéficier d'une flexibilité importante pour les tests et la génération de rapports. Chaque élément est présenté sous la forme d'un nœud unique. Les propriétés de chacun des nœuds sont consultables en sélectionnant celui-ci. La topologie en arborescence peut être mise à jour en ajoutant, supprimant, dupliquant, modifiant des nœuds et en dupliquant des sous-arbres.

Application Base de données solaires Fluke TruTest™

Simplifiez les tests et augmentez leur efficacité grâce à l'application Base de données solaires Fluke TruTest™, conçue pour un fonctionnement fluide avec le testeur PV multifonction SMFT-1000. L'application dispose d'une base de données étendue de panneaux solaires qui permet d'importer les caractéristiques des panneaux directement dans l'analyseur, donnant ainsi accès à plus de 120 000 types de panneaux PV où que vous soyez et éliminant leur saisie manuelle pour rationaliser considérablement le processus de test.



Spécifications: Logiciel de gestion des données et de génération de rapports Fluke TruTest™

div.clickability table.specs-table-1 tbody tr td { text-align: center !important; } div.clickability table.specs-table-1 tr td:first-child { text-align: left !important; } div.clickability table tr td ul { padding-left: 15px; margin: 0; } div.clickability h3 { margin-top: 30px; }

Fonction	Démo	Lite	Advanced
Structure de la base de données (autonome en local ou basée sur serveur)	Local	Local	Local
Module testeur d'appareils portables (PAT)	•	•	•
Testeurs d'appareils portables pris en charge	Fluke 6500, Fluke 6500-2, Beha-Amprobe GT-600, Beha-Amprobe GT-650, Beha-Amprobe GT-800, Beha-Amprobe GT-900		
Nombre maximum de clients pouvant être ajoutés	1	2	Illimité
Nombre maximum de sites/clients pouvant être ajoutés	2	5	Illimité
Nombre maximum d'emplacements/clients pouvant être ajoutés	5	50	Illimité
Nombre maximum d'appareils/clients pouvant être ajoutés	20	1 000	Illimité
Module testeur multifonction solaire	•	•	•
Testeur multifonction solaire pris en charge	Fluke SMFT-1000		
Nombre maximum de clients pouvant être ajoutés	1	10	Illimité
Nombre maximum de sites/clients pouvant être ajoutés	2	5	Illimité
Nombre maximum de chaînes pouvant être ajoutées	5	50	Illimité

Nombre maximum de modules pouvant être ajoutés (par chaîne)	50	50	Illimité
Module de testeurs d'installation (INST)	•	•	•
Testeurs d'installation pris en charge	Fluke 1653, Fluke 1653B, Fluke 1654B, Fluke 1662, Fluke 1663, Fluke 1664 FC, Beha-Amprobe ProInstall-100, Beha-Amprobe ProInstall-200		
Nombre maximum de clients pouvant être ajoutés	1	2	Illimité
Nombre maximum de sites/clients pouvant être ajoutés	2	5	Illimité
Nombre maximum d'emplacements/clients pouvant être ajoutés	5	25	Illimité
Nombre maximum d'appareils/clients pouvant être ajoutés	50	200	Illimité
Inclure la base de données de démonstration	•	•	•
Créer des clients	•	•	•
Renommer les clients		•	•
Supprimer des clients	•	•	•
Créer des nœuds	•	•	•
Déplacer des nœuds	•	•	•
Renommer les nœuds		•	•
Supprimer des nœuds	•	•	•
Modifier les informations client		•	•
Modifier les informations du site		•	•
Modifier les informations d'emplacement		•	•
Modifier les informations sur l'appareil		•	•
Modifier les informations de test		•	•
Modifier les informations du tableau de répartition		•	•
Modifier les informations du circuit		•	•
Modifier les informations de l'onduleur		•	•
Modifier les informations du boîtier de jonction		•	•
Modifier les informations de la chaîne		•	•
Modifier les informations du module		•	•
Ajouter une étape de test		•	•
Supprimer une étape de test		•	•

Modifier une étape de test		•	•
Ajouter des remarques		•	•
Ajouter une pièce jointe (fichier) à la remarque			•
Modifier la remarque		•	•
Supprimer la remarque		•	•
Lire les données de l'appareil	•	•	•
Lire les données à partir du fichier	•	•	•
Lire la gestion des conflits de données	•	•	•
Lire la structure de l'arborescence d'affectation des données	•	•	•
Charger les données sur l'appareil			*Outil compatible requis
Utiliser la recherche	•	•	•
Afficher les rapports	Avec filigrane	•	•
Afficher les certificats	Avec filigrane	•	•
Enregistrer (PDF, XML,...) /Imprimer les rapports		•	•
Enregistrer (PDF, XML,...)/Imprimer les certificats		•	•
Ajouter des ingénieurs	Ingénieur de démonstration	•	•
Modifier les ingénieurs		•	•
Supprimer les ingénieurs		•	•
Imprimer les ingénieurs		•	•
Ajouter des instruments de test	Instrument de démonstration	•	•
Modifier les instruments de test		•	•
Supprimer les instruments de test		•	•
Imprimer les instruments de test		•	•
Modifier les informations de ma société	Société de démonstration	•	•
Modifier le logo de l'entreprise	Logo de démonstration		•

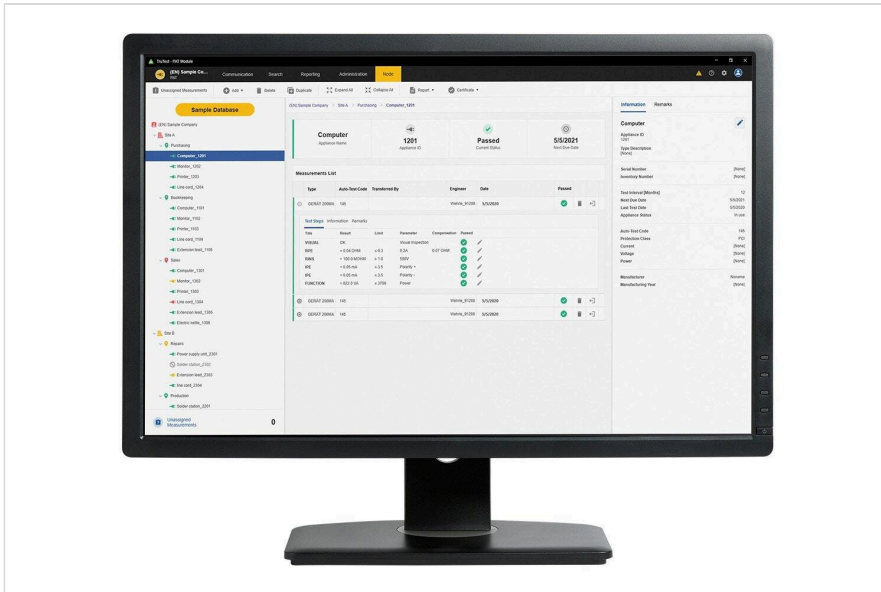
Modifier le logo de certification	Logo de démonstration		•
Afficher les codes des tests automatiques	•	•	•
Sélectionner les codes de tests automatiques favoris		•	•
Imprimer les codes de tests automatiques favoris		•	•
Imprimer tous les codes des tests automatiques		•	•
Créer des codes de tests automatiques personnalisés			•
Modifier les codes des tests automatiques personnalisés			•
Copier les codes des tests automatiques personnalisés			•
Supprimer les codes des tests automatiques personnalisés			•
Imprimer les codes des tests automatiques personnalisés			•
Créer une sauvegarde		•	•
Restaurer la sauvegarde		•	•
Nombre maximum d'utilisateurs	1 utilisateur de démonstration	2	Illimité
Ajouter des utilisateurs		•	•
Modifier les utilisateurs		•	•
Rôles utilisateur		•	•
Modifier les rôles utilisateur		•	•
Imprimer la liste des utilisateurs		•	•
Modifier les limites		•	•
Langues disponibles	DE, EN, ES, FI, FR, IT, NL, PL, TR		
Certificats d'installation pris en charge	DIN VDE 0701-0702, ÖVE/ÖNORM E 8701, SNR 462638, NEN3140, International template		
Modifier la langue	•	•	•
Modifier le pays	•	•	•
Modifier la langue du rapport			•
Expiration	60 jours (délai calculé à partir de la date d'installation)	Illimité	
Mises à jour gratuites		5 ans (calculé à partir de la date d'entrée du code série)	
Notification contextuelle d'expiration	Quotidienne	Tous les 30 jours après une période de mise à jour gratuite de 5 ans	

Date d'activation avec les jours restants jusqu'à l'expiration	•	•	•
--	---	---	---

Configuration système requise

Type	Requis
Système d'exploitation	<ul style="list-style-type: none"> • Microsoft Windows 10/11, 64 bits et 32 bits (recommandé) • Microsoft Windows 8/8.1, 64 bits et 32 bits • Microsoft Windows 7 avec Service Pack 1, 64 bits et 32 bits
Mémoire système	4 Go de RAM (64 bits) ou 2 Go de RAM (32 bits) minimum
Espace disque	2 Go d'espace disque disponible minimum
Résolution de l'écran	Résolution d'écran minimum 1 366 x 768
Interfaces de communication	USB

Modèles



FLK-TRUTEST-LITE

Code de licence du logiciel Fluke TruTest Lite

Comprend:

- La possibilité de mettre TruTest sur 1 poste de travail
- La possibilité d'ajouter 2 utilisateurs à ce poste de travail TruTest

FLK-TRUTEST-ADV

Code de licence du logiciel Fluke TruTest Advanced

Comprend:

- La possibilité de mettre TruTest sur 1 poste de travail
- La possibilité d'ajouter un nombre illimité d'utilisateurs à ce poste de travail TruTest

CD du logiciel Fluke TruTest

Logiciel Fluke TruTest - CD (Sans code de licence)

Comprend:

- Disque contenant le logiciel TruTest. Le code de licence est vendu séparément

Fluke TruTest Software Advanced License code – 5 pack

Code de licence du logiciel Fluke TruTest - Advanced - 5 postes de travail

Comprend:

- La possibilité de mettre TruTest sur 5 postes de travail
 - La possibilité d'ajouter un nombre illimité d'utilisateurs à chacun des 5 postes de travail TruTest
-

Fluke TruTest Software Advanced License code – 10 pack

Code de licence du logiciel Fluke TruTest - Advanced - 10 postes de travail

Comprend:

- La possibilité de mettre TruTest sur 10 postes de travail
 - La possibilité d'ajouter un nombre illimité d'utilisateurs à chacun des 10 postes de travail TruTest
-

Fluke TruTest Lite Software License code – 5 pack

Code de licence du logiciel Fluke TruTest - Lite - 5 postes de travail

Comprend:

- La possibilité de mettre TruTest sur 5 postes de travail
 - La possibilité d'ajouter 2 utilisateurs à chacun des 5 postes de travail TruTest
-

Fluke TruTest Lite Software License code – 10 pack

Code de licence du logiciel Fluke TruTest - Lite - 10 postes de travail

Comprend:

- La possibilité de mettre TruTest sur 10 postes de travail
 - La possibilité d'ajouter 2 utilisateurs à chacun des 10 postes de travail TruTest
-

Distribué par:



99 rue Beranger 92320 Chatillon - France
Tel. : +33 (0) 1 71 16 17 00
E-mail: contact@testoon.com
www.testoon.com

Soyez à la pointe du progrès avec Fluke.

Fluke France SAS
20 Allée des érables
93420 Villepinte
France
Téléphone: +33 17 080 0000
E-mail: cs.fr@fluke.com
www.fluke.com/fr-fr

©2026 Fluke Corporation. Tous droits réservés.
Informations modifiables sans préavis.
05/2026

La modification de ce document est interdite sans l'autorisation écrite de Fluke Corporation.