



ThermoMalin TM1



Une véritable caméra thermique
au prix d'un thermomètre





ThermoMalin TM1

La caméra thermographique par infrarouge testoon ThermoMalin TM1 est conçue pour les applications d'inspection bâtiment et industrielle.

Equipée d'un détecteur thermique de 160x120 éléments, la ThermoMalin-TM1 permet d'obtenir des images thermiques de bonne qualité.

Caractéristiques

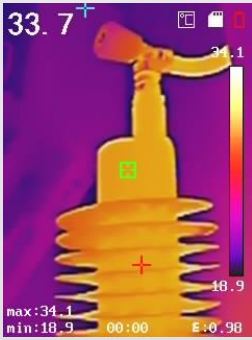
- Microbolomètre non-refroidi **160x120** éléments (résolution totale de 19200 pixels)
- Sensibilité thermique (NETD) **<40mK (0,04°C)**
- Champ de vision (FOV) de **37,2° x 50°**
- Résolution spatiale (IFOV) de **5,48 mrad**
- Gamme de température de **-20°C à +550°C**
- Précision de mesure de **+/-2°C ou +/-2%**
- Temps de démarrage de seulement 7 secondes
- **4 palettes** de couleur (Noir/Blanc, Blanc/Noir, Arc-en-ciel, fer)
- 3 points de mesure (**min, max, central**)
- Emissivité programmable (4 modes présélectionnés + plage manuelle)
- Ecran LCD 2,4" 320x240 pixels
- Batterie lithium-ion rechargeable intégrée
- Autonomie en utilisation continue jusqu'à 8 heures
- Enregistrement **d'images 100% radiométriques** sur carte mémoire µSD
- Export des données sur ordinateur via logiciel (traitement des données, édition de rapport...)
- Très légère, seulement **350g**
- Résiste aux chutes jusqu'à 2m





ThermoMalin TM1

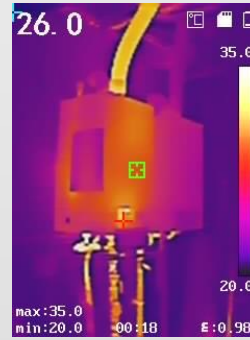
Applications



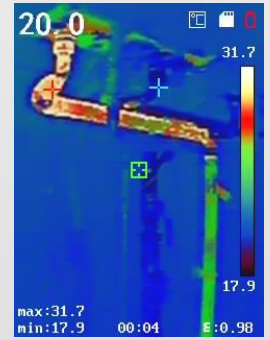
Radiateur



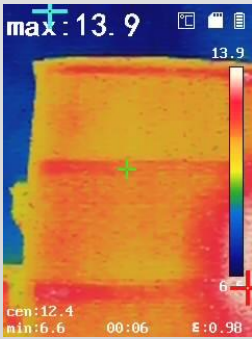
Tableau électrique



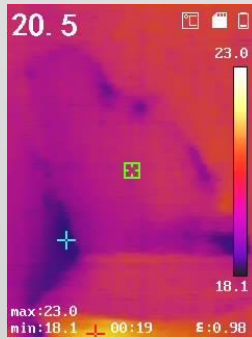
Chaudière



Tuyauterie



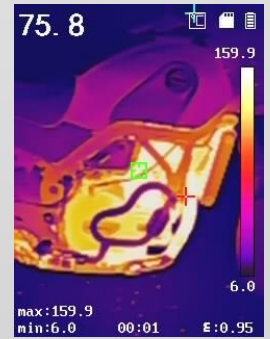
Pont thermique



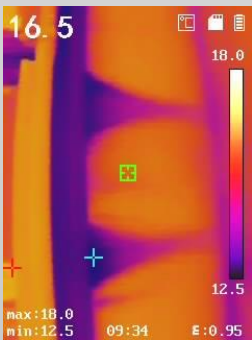
Infiltration d'eau



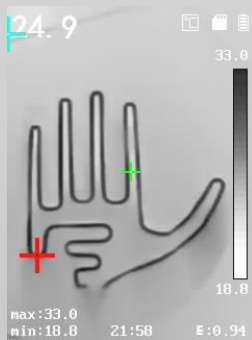
Ventilation



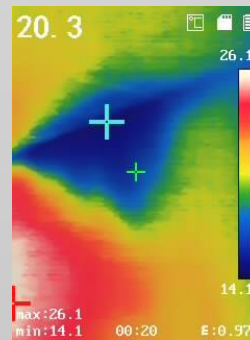
Moteur de moto



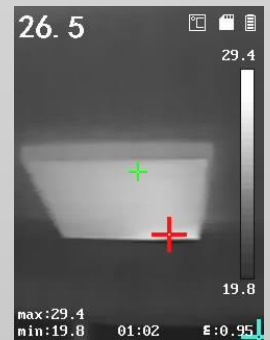
Fuites d'air



Gant chauffant



Défaut d'isolation



Eclairage LED





ThermoMalin TM1

Spécifications

Capteur thermique	Type de détecteur	Microbolomètre non-refroidi, matrice à plan focal
	Taille du capteur (Résolution)	160 x 120 éléments (19200 pixels)
	Pas du détecteur (pitch)	17 μ m
	Réponse spectrale	8 – 14 μ m
	Sensibilité thermique (NETD)	<40mK (0,04°C)
	Champ de vision (FOV)	37,2° x 50°
	Champ de vision instantané (IFOV)	5,48 mrad
	Longueur de focale	3,1 mm
	Ouverture	F 1.1
	Longueur min. de focalisation	\geq 150 mm
Affichage	Ecran	LCD 2,4", 320 x 240 pixels
	Palettes	Noir chaud, Blanc chaud, Arc-en-ciel, fer
Mesure	Gammes de température	Automatique, -20°C à +150°C et +100°C à +550°C
	Précision de mesure	+2°C ou +-2% (selon la valeur la plus élevée)
	Modes de mesure	Point central, température min, température max
Fonctions	Pointeur laser	Oui
	Stockage des données	Carte mémoire μ SD amovible (accepte jusqu'à 128Go)
	Enregistrement d'image	Images radiométriques
	Enregistrement vidéo	Non
	Langues disponibles	Multiples (Anglais, Français, Espagnol, Italien, etc...)
Général	Alimentation	Batterie lithium-ion ou alimentation secteur 3,7VDC, 0,4A
	Consommation / Autonomie	<1,2W, 8 heures en utilisation continue
	Connectique	Micro USB
	Température d'utilisation	De -10°C à +50°C
	Protection / Etanchéité / choc	IP54, test de chute jusqu'à 2m
	Dimensions	196 x 117 x 59 mm
	Poids	<350 g
Livré avec	La caméra ThermoMalin TM1, 1 batterie lithium-ion rechargeable intégrée (non interchangeable), 1 adaptateur/chargeur secteur, 1 cordon USB, 1 carte mémoire μ SD 8Go, 1 dragonne, manuel d'utilisation	

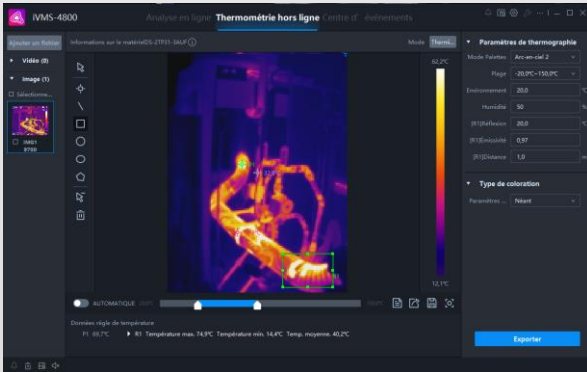




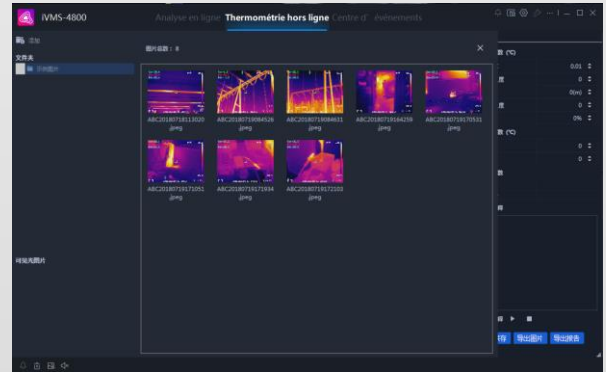
ThermoMalin TM1

Logiciel

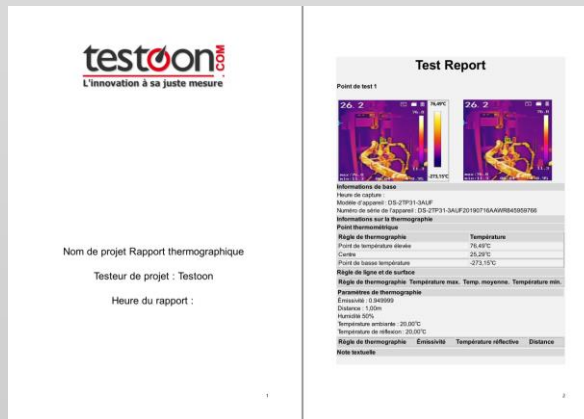
Logiciel d'exploitation d'images thermiques gratuit disponible sur ordinateur Windows à télécharger au lien ci-dessous. Compatible avec toute notre gamme ThermoMalin, il possède entre autre les fonctionnalités suivantes:



Visualisation, modification, annotation... des images radiométriques



Import des images radiométriques provenant de caméras thermiques



Création de rapport personnalisé

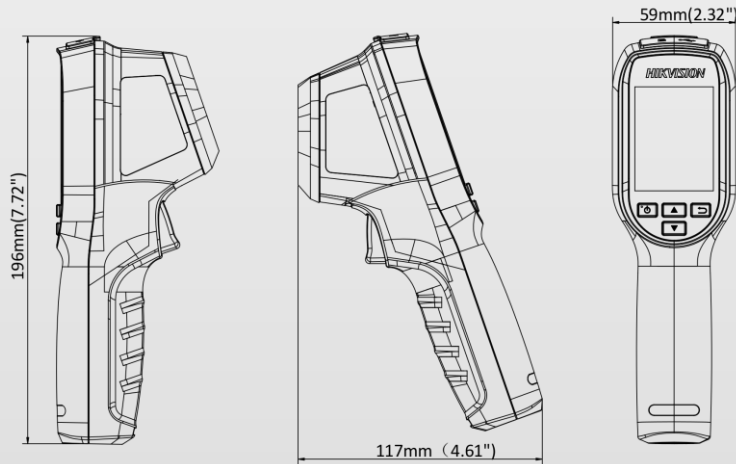
Logiciel pour ThermoMalin



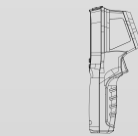


ThermoMalin TM1

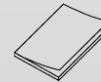
Dimensions



Contenu de la boîte



Caméra + batterie + μ SD



Manuel d'utilisation



Câble USB



Chargeur secteur



Dragonne

Référence de commande: [TSTThermoMalin-TM1](#)

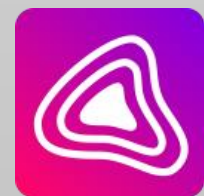
Produits complémentaires



Trépied



Mallette



Logiciel gratuit





ThermoMalin TM1

www.testoon.com/ThermoMalin-TM1

La gamme ThermoMalin par TESTOON

La ThermoMalin-TM1 est une caméra pour les applications bâtiment, électrique et industrielle. Mais ThermoMalin c'est aussi une gamme de caméras pour les besoins liés à la température corporelle: détection de fièvre notamment.

Nous proposons 3 modèles dédiés:

ThermoMalin-TC



ThermoMalin-TC2



ThermoMalin-TC3



Quelles différences avec la ThermoMalin-TM1 ?

Les caméras de la série ThermoMalin-TC ont une plage de mesure réduite (0 à +45°C contre -20 à +550°C pour la ThermoMalin-TM1) et une précision de mesure accrue (+0,5°C contre +2°C pour la ThermoMalin-TM1) les rendant compatible avec les applications de visualisation/mesure de température corporelle. Elles sont également dépourvues de pointeur laser afin de ne pas risquer d'endommager les yeux des personnes. Enfin, les modèles ThermoMalin-TC2 et ThermoMalin-TC3 sont pourvues de fonctionnalités de sécurité (connexion à un logiciel de sécurité pour la TC2 et système « autonome » de contrôle d'accès pour la TC3).

Découvrez le site dédié à ThermoMalin

www.thermogmalin.com

