

# Les localisateurs RIDGID® sont rapides et faciles à utiliser

Tous les localisateurs RIDGID® utilisent une ou deux antenne(s) 3D qui leur permettent de "voir" l'intégralité du signal.

Une antenne 3D vous permet d'effectuer une recherche graphique. La carte affichée à l'écran indique l'emplacement de la cible que vous recherchez.

## Rapide et facile :

Avec le traçage de sondes : plus le chiffre augmente, plus vous êtes proche de la cible.

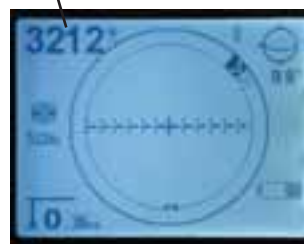
Avec le traçage de canalisations : suivez les indications affichées à l'écran pour trouver facilement la canalisation que vous recherchez.

Tout le monde peut apprendre à localiser en quelques minutes seulement !

## Précis :

Utilisez les informations supplémentaires de l'affichage cartographique pour confirmer la localisation avec une très grande précision.

*Sondes de traçage : quand ce chiffre augmente, vous approchez de la cible*



*Traçage des lignes de distribution : informations en temps réel*

## Choisissez le localisateur qui vous convient le mieux

### Critères de sélection :

- Que cherchez-vous ?
- Taille de l'écran.
- Mode de calcul de la profondeur.
- Précision : plus l'antenne est grande, plus la localisation est précise.
- Fréquences disponibles.

## Que cherchez-vous ?

### Je ne cherche que des caméras / sondes

	NaviTrack Scout	NaviTrack II
Taille de l'écran	Ecran moyen	Grand écran
Calcul de la profondeur	Automatique	Affichage constant à l'écran
Précision (longueur d'antenne)	Antenne moyenne	Antenne longue

### Je cherche des lignes de distribution (téléphone, TV, 50 Hz ...)

**Important : Ces localisateurs permettent aussi de trouver des caméras / sondes**

	SR-20	SR-60	NaviTrack II
Taille de l'écran	Ecran moyen	Grand écran	Grand écran
Calcul de la profondeur	Affichage constant à l'écran	Affichage constant à l'écran	Affichage constant à l'écran
Précision (longueur d'antenne)	Antenne longue	Antenne longue	Antenne longue
Fréquence max. pour le traçage actif	35 kHz	93 kHz	93 kHz
Capacité de traçage de ligne actif	Oui	Oui	Oui *
Capacité de traçage de ligne passif	Oui	Oui	Non

\* Nous vous recommandons d'utiliser le SR-20 / SR-60 pour cette application.



# Localisateur NaviTrack Scout®

## Localisateur compact de caméras et de sondes

- La méthode de recherche rapide vous permet de trouver rapidement le bon endroit.
- Facile : Seul le signal le plus élevé est pris en compte ! A la portée de tout utilisateur ! Pas de signaux confus.
- Précis : Inclut un affichage cartographique pour confirmer la localisation !



Il vous suffit de suivre le chiffre qui augmente.



Sonde à distance avec adaptateur de flexible 1/2".

### Utilisez le NaviTrack Scout® pour :

- Trouver un système de caméras (s'il est équipé d'un transmetteur) :
  - Tous les systèmes de caméra d'inspection SeeSnake® (512 Hz)
  - Il trouve également des transmetteurs tiers de 33 kHz, 640 Hz.
- Pour rechercher une sonde fixée à un câble, un flexible d'hydrocureuse (voir la page 135).

### Affichage graphique

- Ecran LCD.
- Lecture de profondeur automatique.
- Eclairage automatique.
- Toutes les informations requises apparaissent à l'écran.
- L'approche de la cible donne les mêmes informations à partir de n'importe quelle direction.

### Caractéristiques

- Léger (seulement 1,4 kg)
- Source d'alimentation : 4 batteries C
- Autonomie : Environ 16 heures
- Fréquences standard : Sonde : 512 Hz, 640 Hz, 8 kHz, 33 kHz  
Traçage de ligne actif : 512 Hz, 8 kHz, 33 kHz  
Traçage de ligne CA passif : 50 Hz

### Equipement standard

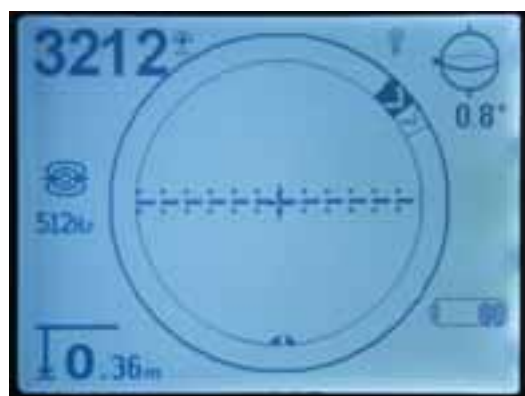
- Coffret de transport en plastique.
- 4 batteries C.
- Marqueur de surface et agrafe.

Code No.	Description
19243	Localisateur NaviTrack™ Scout
20248	Coffret de transport pour localisateur NaviTrack™ Scout



# Localisateur NaviTrack II™ : Pour trouver des caméras et des sondes

- La méthode de recherche rapide vous permet de trouver rapidement le bon endroit.
- Facile : Seul le signal le plus élevé est pris en compte ! A la portée de tout utilisateur ! Pas de signaux confus.
- Précis : Inclut un affichage cartographique pour confirmer la localisation !
- En quoi le NaviTrack II™ diffère-t-il du NaviTrack Scout® :
  - Grand écran.
  - Antenne plus longue (plus ergonomique et plus précise pour la profondeur).
  - Convient pour le traçage de ligne actif.



Il vous suffit de suivre le chiffre qui augmente.

## Utilisez le localisateur NaviTrack II™ pour :

- Trouver un système de caméra (s'il est équipé d'un transmetteur) :
  - Tous les systèmes de caméra d'inspection SeeSnake® (512 Hz)
  - Il trouve également des transmetteurs tiers de 33 kHz, 640 Hz.
- Rechercher une sonde fixée à un câble, un flexible d'hydrocureuse (voir la page 135).
- Pour tracer activement une ligne avec un transmetteur\* : canalisation électrique, ligne télé, canalisation téléphonique ou toute canalisation métallique. (Si un signal électromagnétique peut être généré sur la canalisation).

## Affichage graphique

- Grand écran LCD.
- Lecture de profondeur continue (profondeur > 35 cm).
- Eclairage automatique.
- Toutes les informations requises apparaissent à l'écran.
- L'approche de la cible donne les mêmes informations à partir de n'importe quelle direction.

## Caractéristiques

- Poids : 2,3 kg.
- Source d'alimentation : 4 batteries C.
- Autonomie: Environ 16 heures.
- Antenne repliable pour rangement aisé.
- Fréquences standard : Sonde : 512 Hz, 640 Hz, 8 kHz, 33 kHz  
 Traçage de ligne actif : 128 Hz, 1 kHz, 8 kHz, 33 kHz, 93,8 kHz  
 Traçage de ligne CA passif : 50 Hz

## Equipement standard

- Coffret de transport en plastique.
- 4 batteries C.
- Marqueur de surface et agrafe.



Code No.	Description
13673	Localisateur NaviTrack™
22388	Coffret de transport pour localisateur NaviTrack™



Localisateur NaviTrack II™ dans un coffret de transport.



# Les transmetteurs RIDGID®

RIDGID® offre un gamme de transmetteurs pour différentes applications.

## Transmetteur à distance

- Peut être installé sur un câble de déboucheur de drain ou un flexible d'hydrocureuse pour localiser un transmetteur dans une canalisation.
- Une diode clignotante indique que la sonde émet.



Sonde à distance avec adaptateur de flexible d'hydrocureuse 1/2".

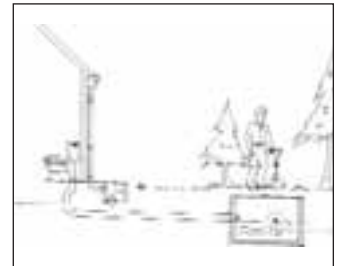
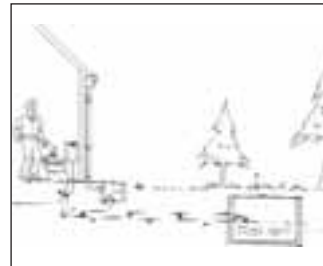
Code No.	Description
16728	Transmetteur à distance
19263	Adaptateur pour flexibles de machines à tambour 16 - 20 mm (5/8" & 3/4")
19268	Adaptateur pour flexibles 12 - 22 mm (1/8" & 1/2")
19273	Adaptateur pour flexibles en section 10 - 16 mm (5/8" & 3/8")
19258	Adaptateur pour flexibles en section 32 mm (1 1/4")
86246	Adaptateur pour flexible d'hydrocureuse 1/2" (à utiliser avec le grand système d'hydrocureuse, non RIDGID®)

## Transmetteur flottant

- Pour la recherche de fosses septiques, ...
- Signal de 512 Hz.
- Une diode clignotante indique que la sonde émet.
- 40 mm ø.
- Alimenté par batterie.



Code No.	Description
19793	Transmetteur flottant (jeu de 2 pièces)



## Transmetteur pour canalisation NaviTrack™

- Pour localiser une ligne active, un câble enterré, un câble de télévision, une ligne téléphonique, une canalisation multicouche, une canalisation en cuivre, ...pouvant conduire un signal électromagnétique.



Le transmetteur NaviTrack™ peut générer un signal sur la ligne, le tuyau ou le flexible de trois manières :

Connexion directe à l'aide de câbles.

Induction avec la pince de signal d'induction en option.

Induction depuis le boîtier de l'émetteur.

Code No.	Description
15003	Transmetteur pour canalisation NaviTrack™
20503	Pince de signal d'induction

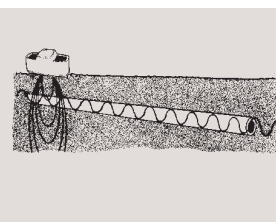
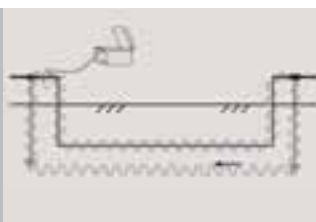
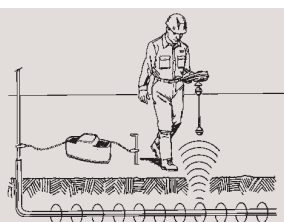
### Caractéristiques

- Coffret robuste facile à transporter.
- Fréquence : 128 Hz, 1 kHz, 8 kHz, 33 kHz, 93 kHz.
- Puissance de sortie : 10 watts variable.
- Source d'alimentation : Huit batteries D ou via l'adaptateur 230 V.
- Autonomie : Supérieure à 120 heures.
- Dimensions : 375 mm x 160 mm x 180 mm.



### Équipement standard

- Deux connecteurs d'une longueur de 4 m.
- Tige de mise à la terre à conductivité élevée.
- Huit batteries D.
- Pince de signal d'induction. (accessoire en option).



# SeekTech™ SR-20 Localisation de ligne

Localise les lignes électriques souterraines, tv téléphone et autres avec rapidité, précision et fiabilité.

- SeekTech™ est le seul localisateur de ligne qui utilise des antennes multidirectionnelles, des flèches de guidage et un affichage cartographique facile à lire pour vous conduire rapidement et avec précision jusqu'à la ligne cible.

RIDGID® offre  
2 modèles :  
SR-20 et SR-60



## Utilisez le récepteur SR-20 pour :

- Tracer une ligne avec un transmetteur (traçage actif).
- Tracer une ligne avec le localisateur seulement (traçage passif).
- Trouver un système de caméras (s'il est équipé d'un transmetteur) :
  - Tous les systèmes de caméra d'inspection SeeSnake® (512 Hz).
  - Il trouve également les transmetteurs 33 kHz, 640 Hz.
- Pour rechercher une sonde fixée à un câble, un flexible d'hydrocureuse (voir la page 135).

## Affichage graphique

- Ecran LCD.
- Lecture de profondeur automatique (même en mode passif !)
- Eclairage automatique.
- Toutes les informations requises apparaissent à l'écran.
- **Omniseek** : combine la localisation électrique (< 4 kHz) et radio passive (4 - 35 kHz) en un seul mode. Le localisateur sélectionne automatiquement la largeur de bande la plus appropriée. Plusieurs lignes (3 max.) peuvent être affichées à l'écran (voir l'écran de Omniseek ci-dessous).

## Caractéristiques

- Poids : 1,8 kg.
- Source d'alimentation : 4 batteries C.
- Fréquences standard :
  - Sonde : 16 Hz, 512 Hz, 640 Hz, 16 kHz, 33 kHz
  - Traçage de ligne actif : 128 Hz, 1 kHz, 8 kHz et 33 kHz
  - Traçage de ligne CA passif : Alimentation - 50 / 60 Hz
  - Radio - 4 - 15 kHz et 15 - 36 kHz

**Vous pouvez programmer n'importe quelle fréquence jusqu'à 35 kHz !**

## Affichage graphique :

L'affichage fournit des informations complètes et en temps réel sur le signal que vous tracez.

Le chiffre augmente au fur et à mesure que vous approchez de la ligne cible. La ligne affichée à l'écran tourne en même temps que celle qui est tracée. Une flèche apparaît à l'écran pour vous signaler d'aller à gauche ou à droite.

Code No.	Description
21893	Localisateur de ligne SeekTech™ SR-20 (avec boîtier)
22173	Boîtier renforcé pour SeekTech™ SR-20



**Ecran en mode Omniseek** : Affiche plusieurs lignes (instantané de trois lignes différentes) ①, ②, ③

## Signal de proximité :

Il est maximalisé au plus près de la cible.

**Profondeur :**  
Affichage permanent.

## Flèches de guidage gauche / droite :

Elles vous dirigent au-dessus de la ligne cible.

## Ligne cible :

Affiche l'emplacement et la direction.



# SeekTech™ SR-60 Localisation de ligne de distribution

Localise les lignes de distribution souterraines avec rapidité, précision et fiabilité.

- SeekTech™ est le seul localisateur de ligne qui utilise des antennes multidirectionnelles, des flèches de guidage et un affichage cartographique facile à lire pour vous conduire rapidement et avec précision jusqu'à la ligne cible.
- En quoi le SR-60 diffère-t-il du SR-20 :
  - Affichage surdimensionné.
  - Fréquences plus élevées (max. 93 kHz) : facilite la localisation dans les applications à haute résistance.



**NOUVEAU**

## Utilisez le récepteur SR-60 pour :

- Tracer une ligne avec un transmetteur (traçage actif).
- Tracer une ligne avec le localisateur seulement (traçage passif).
- Trouver un système de caméra (s'il est équipé d'un transmetteur) :
  - Tous les systèmes de caméra d'inspection SeeSnake (512 Hz).
  - Il trouve également les transmetteurs 33 kHz, 640 Hz.
- Pour rechercher une sonde fixée à un câble, un flexible d'hydrocreuseuse (voir la page 135).

## Affichage graphique

- Grand écran LCD.
- Lecture de profondeur automatique.
- Eclairage automatique.
- Toutes les informations requises apparaissent à l'écran.
- L'approche de la cible donne les mêmes informations à partir de n'importe quelle direction.
- Omniseek : combine la localisation électrique (< 4 kHz) et radio passive (4 - 35 kHz) en un seul mode. Le localisateur sélectionne automatiquement la largeur de bande la plus appropriée. Plusieurs lignes (3 max.) peuvent être affichées à l'écran (voir l'écran de Omniseek ci-dessous).

## Caractéristiques

- Poids : 1,8 kg.
- Source d'alimentation : 4 batteries C.
- Fréquences standard :
  - Sonde : 16 Hz, 512 Hz, 640 Hz, 16 kHz, 33 kHz
  - Traçage de ligne actif : 128 Hz, 1 kHz, 8 kHz et 33 kHz
  - Traçage de ligne CA passif : Alimentation - 50 / 60 Hz
  - Radio - 4 - 15 kHz et 15 - 36 kHz

**Vous pouvez programmer n'importe quelle fréquence jusqu'à 93 kHz !**

## Affichage graphique :

L'affichage graphique du SR-60 inclut une vue à " vol d'oiseau " de la ligne que vous tracez.

Le chiffre augmente au fur et à mesure que vous approchez de la cible.

La ligne affichée à l'écran tourne en même temps que celle qui est tracée.

Une flèche apparaît à l'écran pour vous signaler d'aller à gauche ou à droite.

Code No.	Description
30123	Localisateur de ligne SeekTech™ SR-60 (avec boîtier)



**Ecran en mode Omniseek :** Affiche plusieurs lignes (instantané de trois lignes différentes) ① , ② , ③

## Signal de proximité :

Il est maximisé au plus près de la cible.

## Profondeur :

Affichage permanent.

## Flèches de guidage gauche / droite :

Elles vous dirigent au-dessus de la ligne cible.

## Ligne cible :

Affiche l'emplacement et la direction.



# Transmetteurs de ligne RIDGID® SeekTech™

- 3 transmetteurs puissants et faciles à utiliser :
  - multi-fréquence.
  - puissance variable jusqu'à 10 W.
  - conception intelligente : signal sonore confirmant l'état du circuit.



## ST-305

### Caractéristiques

- Puissance variable de 5 watts (3 pas).
- 4 fréquences (1 kHz, 8 kHz, 33 kHz et 93 kHz).
- Capacité à transmettre 2 fréquences simultanément.
- Tige de mise à la terre incluse.
- Fils de 3 m de long.
- 6 batteries C.
- 1,1 kg.



## ST-510

### Caractéristiques

- Puissance variable de 10 W.
- 27 fréquences (128 Hz, 1 kHz, 8 kHz, 33 kHz, 93 kHz, etc.).
- Affichage sur l'écran LCD de la résistance de la ligne, du débit de courant et de la puissance.
- Tige de mise à la terre incluse.
- Fils de 4 m de long.
- 8 batteries D.
- 4 kg.
- Peut être raccordé à une alimentation de 230 V.



## ST-330

### Caractéristiques

- 10 W maximum.
- En connexion directe, vous pouvez programmer n'importe quelle fréquence (max. 93 kHz).
- Fréquences d'induction de 8 et 33 kHz.
- Bobines d'induction extrêmement puissantes.
- Ecran LCD affichant la puissance transmise, la fréquence et l'état des batteries.
- 6 batteries D.



## PINCE DE SIGNAL

### Caractéristiques

- Adaptée aux lignes de 100 mm.
- Vérification du fonctionnement et de la fermeture de l'anneau par illumination de LED.



## Les transmetteurs RIDGID® peuvent fonctionner dans 3 modes (voir page 135)

- Connexion directe : via les fils et les pinces crocodile.
- Pince de signal : Accrochez la pince autour de la ligne cible.
- Mode d'induction : Placez le transmetteur sur le sol pour l'induction du signal.

Code No.	Description	Poids kg	Jeu standard
21948	Transmetteur ST-305 (5 W)	1,1	1
21953	Transmetteur ST-510 (10 W)	4,0	1
20973	Pince de signal d'induction 4"	1,1	1
26563	ST-330 de transmetteur (10 W)	7,0	1

